

Do Circular ao Esférico ou da Ciência à Gnose

Por Jean Ratte

Resumo

Numa esfera, o quadro de referência é o centro meta-quântico, sede do casal centrípeto-centrífugo. Centrífugo é equivalente a extensão separadora. Centrípeto é equivalente a intensidade integradora. A centrífuga é Local, quantificável. O centrípeto é Não Local, não quantificável, mas qualificável. Essa dialética centrípeto-centrífugo manifesta-se ao nível do plano equatorial quântico pela dualidade ondulatório-corpúscular, e no nível do eixo vertical subquântico pela dualidade analógico-digital

A turbina energética quântica é controlada pelo modem informático subquântico, o eixo vertical. A função centrífuga ou de análise é constituída pelo Modulador digital. A função centrípeta ou de catálise é o desmodulador que integra o digital no analógico. Este eixo vertical constitui uma escada com uma vertical centrípeta e uma vertical centrífuga. Os degraus da escada são uma série de integrações de antagonismos entre analógico e digital que passam da interobjetividade ou holograma para a intersubjetividade ou Holon ou Gnose. Os polos do eixo vertical semântico constituem a função do cátodo transmissor centrífugo ou Genesis e a função do ânodo recetor centrípeto ou a Encarnação. Esses polos garantem as trocas entre a matéria do corpo físico e a antimatéria do campo pericorporal.

A interobjectividade é a conjunção de opostos centrífugos e centrípetos. A intersubjetividade é coincidência de opostos, é o holon, a Gnose ou o Ser. Este é o obstáculo epistemológico a atravessar para passar do holograma Sentido ou Razão para o holon Fé Gnosis ou Razão transcendental. É a passagem do circular para o esférico.

A espectroscopia de ressonância vascular bio-semântica revela que é o operador trinitário ou Psyché ($\Psi\psi\chi\eta \approx$ sopro da vida) que transforma a dualidade em tríade ou coincidência de opostos a todos os níveis. É o quadro vibratório do corpo crístico ou corpo glorioso. O Messias centrífugo coincide com o retorno do Messias centrípeto.

O fenómeno físico do espelho de conjugação de fase que faz coincidir o raio incidente e o raio refletido mostra que a coincidência dos opostos não se limita aos seres humanos. Este é o espectrograma do Buraco de Verme Cósmico.

Um bloqueio do catalisador trinitário causa ansiedade de pânico no indivíduo bloqueado no quântico. Os automatismos límbicos bloqueiam o acesso à autonomia neocortical, como numa lobotomia frontal. Uma deficiência no catalisador Psyché inibe a integração do digital no analógico. A passagem do ôntico semiótico para a ontologia semântica é bloqueada e a vida deixa de ter sentido. Uma distorção do operador trinitário Psyche fornece o quadro de distorção vibratório da Gnose típica de muitos místicos ocultistas e cabalistas históricos.

A Gnose é a coincidência do centrípeto e do centrífugo. A intensificação da Gnose gera o Logos que é Archè, conjunção de Não Centrípeto e Não Centrífugo. A intensificação do Logos gera o Telos ou Non Aliud, que é coincidência entre Non Centripeto e Non Centrífugo.

A ressonância biosemântica vascular mostra que o espectrograma de pandemia é o da quimera, miragem e utopia. Um vírus quimérico é uma explicação num paradigma corpuscular que ignora o aspeto de onda ou campo dos seres humanos no nível quântico. A digitalização planetária pela Hubris centrífuga requer um esforço suplementar do Agapè centrípeto.

Annexe

(tradução em curso)

Structure universelle sphérique d'Abellio De la mélodie linéaire à la symphonie non linéaire

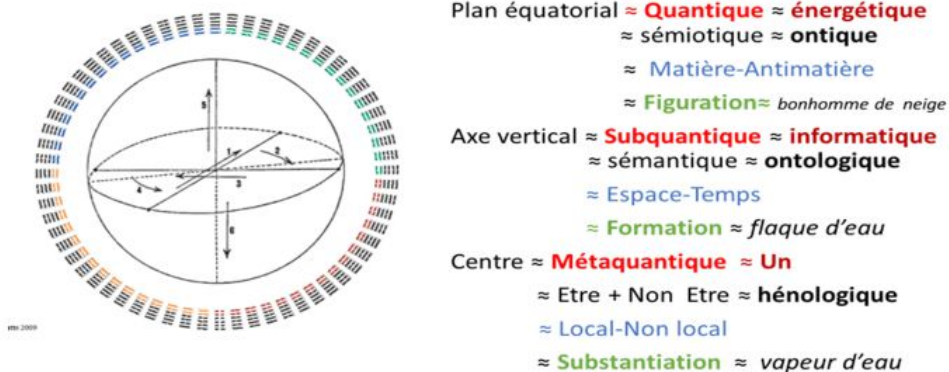


Figure 1

3 couples fondamentaux ou dualités *Structure Universelle Sphérique*

- **Niveau quantique sémiotique ontique linéaire**
Plan équatorial turbine énergétique;
Dualité ondulatoire-corporelle
- **Niveau subquantique sémantique ontologique non linéaire;**
Axe vertical Modem
Dualité analogique-numérique
- **Niveau métaquantique métaphysique**
Centre de la Structure Universelle Sphérique
Dualité implosion centripète-explosion centrifuge

Figure 2

- **Morula = Anode**
= **Mort** = Intensification Matière TN 4D
(infralumineuse)
+ Amplification Antimatière TB 4K
(supralumineuse et infralumineuses)
- **Blastula = Cathode**
= **Genèse**
= amplification matière TB 4D
+ intensification antimatière TN 4K
- **Gastrula = plan équatorial**
= 4 dynamismes élémentaires
= **cellule souche**

Embryon 3 semaines

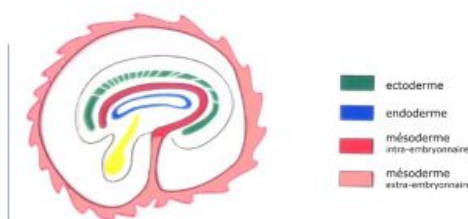


Figure 3

L'embryologie montre l'axe vertical avec sa polarisation cathode émetteur centrifuge-anode récepteur centripète apparaît avant le plan équatorial quantique. L'axe vertical informatique subquantique contrôle la turbine énergétique quantique.

Dialectique anode-cathode Les 3 inter

Interobjectivité

- ≈ stabilité de la matière ≈ **boson de Higg**
- ≈ **antagonisme** Anode – Cathode
- ≈ **hologramme**

Interdépendance

- ≈ 2π ≈ autonomie locale + **cohérence** globale
- ≈ interobjectivité + intersubjectivité
- ≈ **Sens**

Intersubjectivité

- ≈ **complémentarité** Anode + Cathode
- ≈ autonomie locale + **cohésion** globale
- ≈ **effet Majorana**
- ≈ **holon** ≈ **Être**

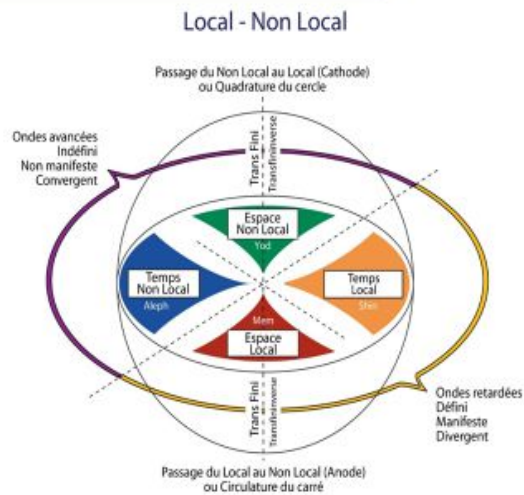


Figure 4

Structuration de l'axe vertical subquantique

échelle de complexité croissante ≈ échelle de Jacob

Analogique + numérique = **Noos**

Analogique - numérique = **Pneuma**

Noos + Pneuma = **Agapè** = synchronicité
≈ humour ≈ miracle ≈ omniscience ≈ La Mère

Noos - Pneuma = **Hubris** = magie ≈ omnipotence ≈ Le Père

Agapè + Hubris = **Sens** = harmonie = **Psyché**

Agapè - Hubris = **Non-Sens**

Sens + Non-Sens = **Être** = libre arbitre = **Gott** = **Gnosis**

Sens - Non-sens = **Non Être**

Être + Non Être = **Un** = intuition = **Hasard**

≈ Intellectus = **Logos** = **Gottheit**

Être - Non Être = **Non Un**

Un + Non Un = **Non Aliud** = Principe

Tractroïde = ampleur séparatrice = **Beith** = **Brahma**

≈ analogique < numérique

≈ **Pneuma**

≈ **Hubris** = omnipotence

≈ **Non Sens**

≈ **Non Être** = Impasse

≈ **Non Un**

Tractrice = intensité intégratrice = **Aleph** = **Atman**

≈ analogique > numérique

≈ **Noos**

≈ **Agapè** = omniscience

≈ **Sens**

≈ **Être** = **Vie** = $BM \pi^2$ = Trou Vers

≈ **Un**

Figure 5

Inversions intensificatrices d'inversions *de Moebius circulaire à Moebius sphérique*

Inversion π \approx Moebius *circulaire* (*divisible dans le sens de la longueur*)
 \approx permutation matière-antimatière \approx plan quantique

Inversion π^2 \approx Moebius inversion *sphérique* **surface** \approx **Hologramme** \approx Sens
 \approx **conjonction** centripète-centrifuge \approx Axe vertical subquantique

Inversion π^3 \approx Moebius inversion *sphérique* **volume** de hologramme \approx **Holon**
 \approx **Être** \approx Vie \approx Gott \approx **Gnosis** \approx Trou Vers
 \approx **coïncidence** centripète-centrifuge

Inversion π^4 \approx **Logos** \approx Gottheit \approx **conjonction** *non centripète-non centrifuge*
 \approx **Le Un** \approx Mandorle \approx **Archè**

Transsumption \approx passage de Logos à Non Aliud \approx **Télos** \approx centre métaquantique
 \approx **coïncidence** *non centripète-non centrifuge*
Non Aliud n'a pas de résonance géométrique Inversion π^5

Figure 6